


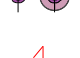

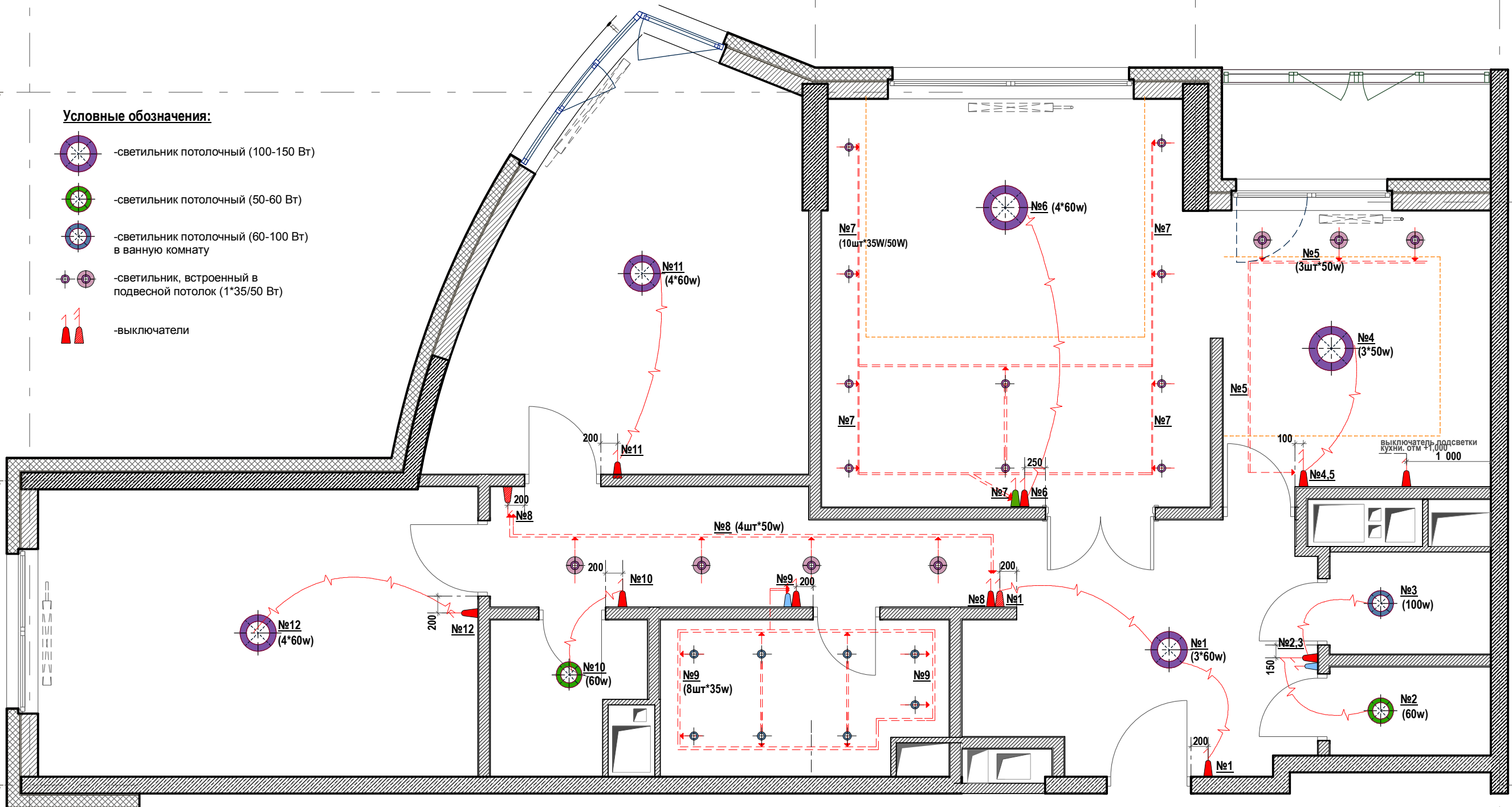


**Условные обозначения:**

-  -светильник потолочный (100-150 Вт)
-  -светильник потолочный (50-60 Вт)
-  -светильник потолочный (60-100 Вт) в ванную комнату
-  -светильник, встроенный в подвесной потолок (1\*35/50 Вт)
-  -выключатели



**Примечание:**

Выключатели выполнить на отм.+0,900 от "чистого" пола(+0,00). Привязки выключателей даны по центральной оси  
См. совместно с листом №8,9  
Предусмотреть подключение вытяжных вентиляторов в су

**СПЕЦИФИКАЦИЯ ВЫКЛЮЧАТЕЛЕЙ.**

тип	обозначение на плане	отметка (по центр. оси)	кол-во штук	цвет	примечание
выключатель одноклавишный	1	+0,900	7		
выключатель двухклавишный	2	+0,900	2		
выключатель проходной одноклавиш.	3	+0,900	2		проходной выключатель
диммер	4	+0,900	1		
выключатель одноклавишный	5	+0,900	2		выключатели вытяжных вентиляторов в ванных комнатах

Московская обл.					
Гл. диз.		Квартира	Стадия	Лист	Листов
Вед. арх			РП		
Н. контр.		План распределения светильников по линии выключателей. М 1:50		"Студия дизайна Ремикс"	

СОГЛАСОВАНО:

Взамен инв. N

Подпись и дата

Инв. N подл.