
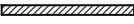

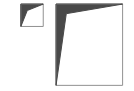
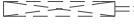
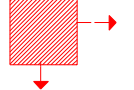
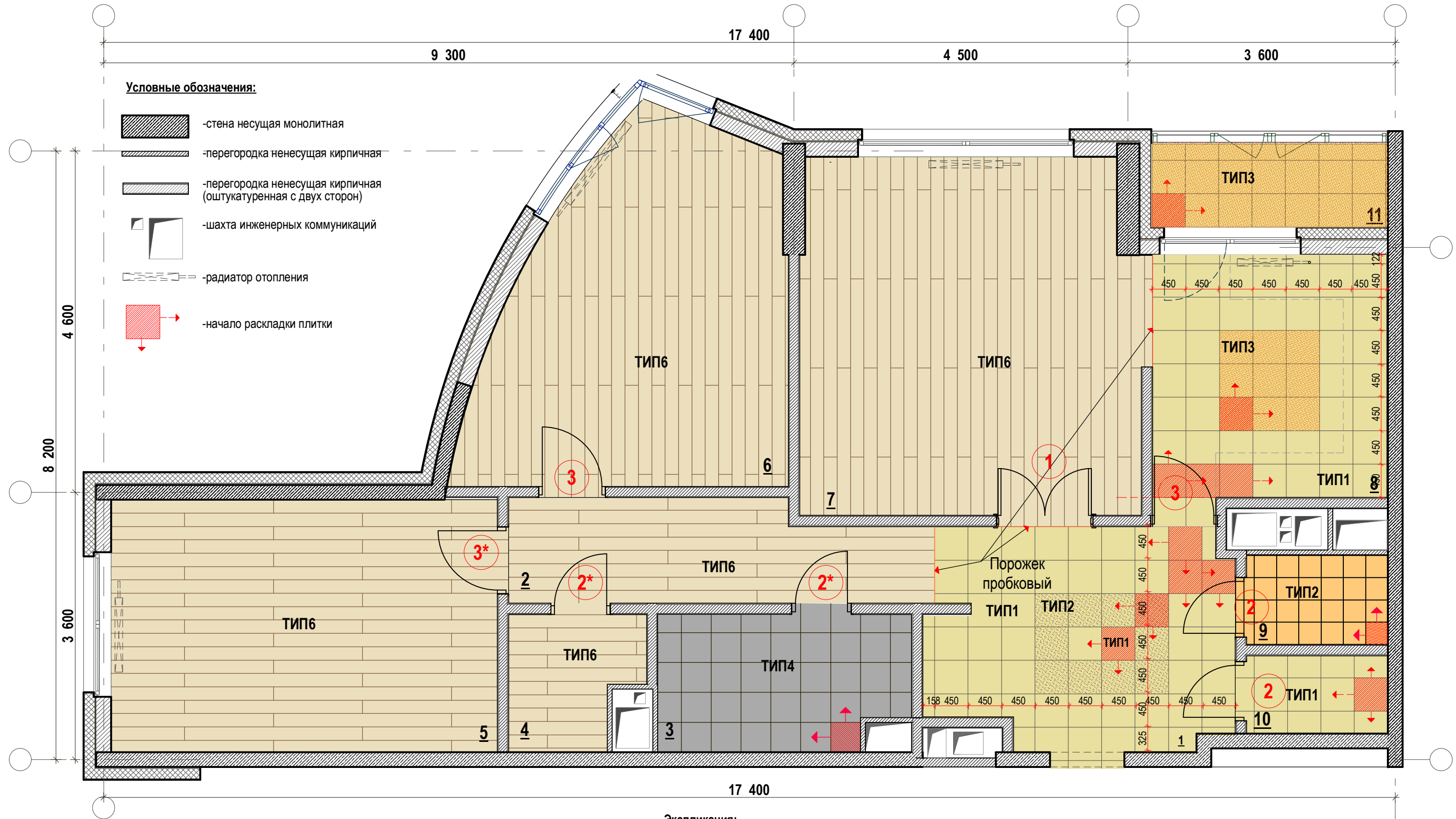


Условные обозначения:

-  - стена несущая монолитная
-  - перегородка ненесущая кирпичная
-  - перегородка ненесущая кирпичная (оштукатуренная с двух сторон)
-  - шахта инженерных коммуникаций
-  - радиатор отопления
-  - начало раскладки плитки



Примечание:

Все полы выполнить в одном уровне (отметка чистого пола). Отметку чистого пола принять за отм.+0,000.
 Пироги полов скорректировать после утверждения конкретных отделочных напольных покрытий.
 Швы стыков материалов заложить пробкой толщиной 5 мм.
 Предусмотреть порожки в с/у и ванной комнате высотой 30мм.
 Раскладку плитку на полах в с/у и ванной комнате см.лист №6, №8
 Укладку ламината выполнить с зазором по 5-10 мм по периметру помещения по подложке.

Экспликация:

- 1.Холл
- 2.Коридор
- 3.Ванная комната
- 4.Гардеробная
- 5.Жилая комната
- 6.Жилая комната
- 7.Гостиная
- 8.Кухня
- 9.С/у
- 10.Кладовая
- 11.Лоджия

СОГЛАСОВАНО:

Взамен инв. N

Подпись и дата

Инв. N подл.

		Московская обл.			
Гл. диз.		Квартира	Стадия	Лист	Листов
Вед.арх			РП		
Диз.	Киселева Н.В.	План полов. М 1:50	"Студия дизайна Ремикс"		
Н. контр.					