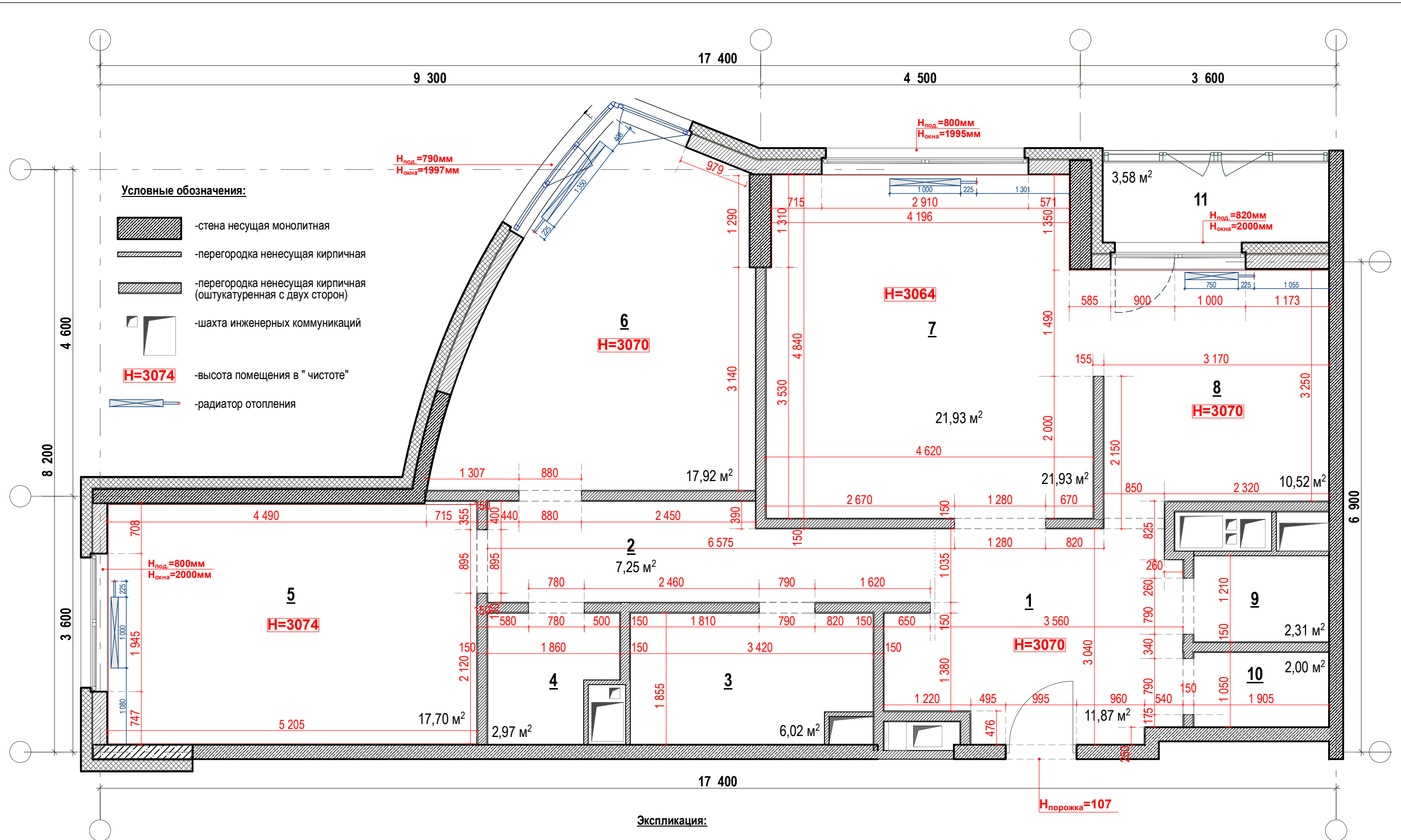


СОГЛАСОВАНО:

Взамен инв. N

Подпись и дата

Инв. N подл.



- Условные обозначения:**
- стена несущая монолитная
  - перегородка несущая кирпичная
  - перегородка несущая кирпичная (оштукатуренная с двух сторон)
  - шахта инженерных коммуникаций
  - H=3074** - высота помещения в "чистоте"
  - радиатор отопления

**Экспликация:**

1. Холл
2. Коридор
3. Ванная комната
4. Гардеробная
5. Жилая комната
6. Жилая комната
7. Гостиная
8. Кухня
9. С/у
10. Кладовая
11. Лоджия

**Примечания:**

Обмеры производились при отсутствии чистовых малярно-штукатурных работ. После окончания отделочных работ необходимо произвести повторный обмер и откорректировать размеры и площади помещений. Уточнить отметку и привязку отверстий вентиляции. Высота дверных проемов составляет 2100мм от плиты перекрытия.

		Московская обл.			
Гл. диз.		Квартира	Стадия	Лист	Листов
Вед. арх			РП		
Н. контр.		План квартиры. Обмерный чертеж. М 1:50	"Студия дизайна Ремикс"		